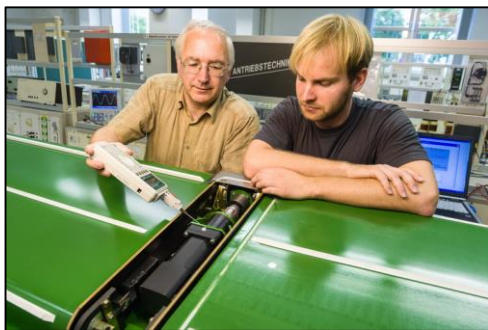


Warum?

-Ziele-

Während des gesamten Projektes:

- *Förderung und Unterstützung des **Wissens- und Kompetenztransfers** zwischen Hochschulen und Unternehmen*
- *individuelles Mentoring zu fachlichen Themen durch einen Hochschulprofessor*
- *bedarfsorientiertes individuelles Coaching möglich*



Bildquelle: Bildarchiv HTW

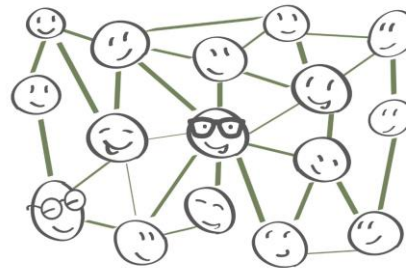
Was?

-Inhalte / Methoden-

(Auszug)

Inhalte / Themenblöcke:

- *Innovationsmanagement*
- *IT & Projektmanagement*
- *Personalmanagement, Führung & Recht*
- *Strategie & Geschäftsmodellentwicklung*



Methoden:

- *Aktives Lernen & Teamwork*
- *Projektarbeit*
- *Fallstudien / case studies*
- *Training*
- *Exkursionen*

Bildquelle: <https://staedteoeahnung.de/netzwerkbildung/>

Wie?

-Organisation-

Start: 01.10.2018

Dauer: 12 Monate

an der Hochschule:

3 x 1 Woche –

Training der

Managementkompetenzen

3 x 2 Tage –

Netzwerk-Treffen

im Unternehmen:

Projektarbeit mit Schwerpunkt

Innovation & Transfer

Anwendung und Erweiterung der

trainierten Management-

kompetenzen

Gebühren:

Teilnahmegebühren werden nicht erhoben,

von den Teilnehmern sind lediglich die

Reisekosten zu den Veranstaltungsorten

(Hochschulen in Sachsen) zu tragen

Kontakt

Annegret Wolf

Smart University Grid Saxony⁵
Hochschule für Technik und Wirtschaft Dresden

Friedrich-List-Platz 1
01069 Dresden

Besucheradresse:
Andreas-Schubert-Straße 23 (Raum A-618) |
01069 Dresden

Tel.: 0351 – 462 3922

E-Mail: annegret.wolf@htw-dresden.de
www.htw-dresden.de | www.haw-sachsen.com

Bei Interesse bitte per Scan
einsenden.

Ich interessiere mich für das Trainee-
Programm und möchte weitere
Informationen.

Ich möchte mich für das Trainee-
Programm vormerken.

Name:

Anschrift:

Tel.:

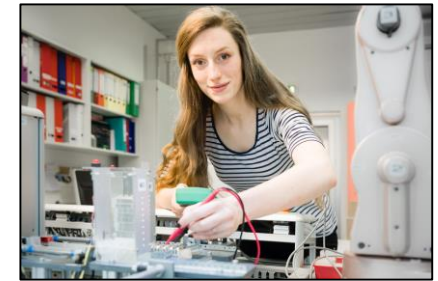
Email:

Unternehmen:

Ansprechpartner:

Innovative
Hochschule

Trainee-Programm „Innovations-Nachwuchs“ für Sachsen



Wissens-, Kompetenz- und Technologietransfer

HTW
HOCHSCHULE FÜR
TECHNIK UND WIRTSCHAFT
DRESDEN
UNIVERSITY OF APPLIED SCIENCES

Hochschule
Zittau/Görlitz
UNIVERSITY OF APPLIED SCIENCES

150
HOCHSCHULE
MITTWEIDA
UNIVERSITY OF
APPLIED SCIENCES

HTWK
Leipzig



Westsächsische Hochschule Zwickau
University of Applied Sciences